



\$ W W X D J L R Q H G H O O D U W L F R O R G H O O D O H J J H J L X J Q R Q

& \$ 5 7 \$ ' (// 2 6 & (1 \$ 5 , 2
' , 5 , 6 & + , 2 , 1 & (1 ' , 2
2 , 1 & (1 ' , 2 ' , , 1 7 (5) \$ & & , \$
V F D O D

5 H J L R Q H / D J L R
& R P X Q H G L & D O F D W D



& R P X Q H	6 R J J H W W R U H D O L J J D W R D W D
\$ S S U R Y D W R F R Q ' H O L E H U D G H O & R Q V L J O L R & R P X Q D O H Q G H O	1 R Y H P E U H 5 H Y O D U J R
* H R O R J L \$ V V R F L D W L J D Q W K F F L H 6 W R F F K L & R O O D E R U D W R U H ' R W W ' H R O (P D Q X H O H % H U Q L Q L	

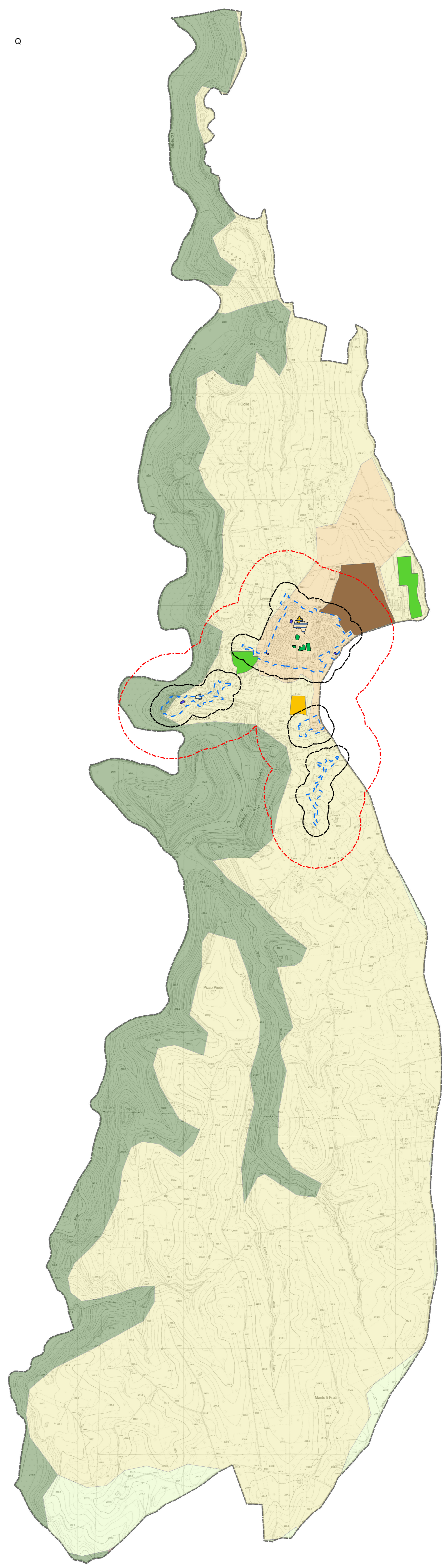
/ H J H Q G D

& R G L F H 3 U R Y L Q F L D

& R G L F H & R P X Q H

- (G L I L F L V W U D W H J L F L D L I L Q L G L S U R W H J L R Q H F L Y L O H
- & H Q W U R 2 S H U D W L Y R & R P X Q D O H & 2 &
- (G L I L F L U L O H Y D Q W L D L I L Q L G L S U R W H J L R Q H F L Y L O H 6 F X R O H
- % R V F K L G L O D W L I R J O L H
- S U H H S U H Y D O H Q W H P H Q W H R F F X S D W H G D F R O W X U H D J U D U L H F R Q S U H V H Q J D G L V S D J L Q D W X U D O L
- 6 L V W H P L F R O W X U D O L H S D U W L F H O O D U L F R P S O H V V L
- J U X W W H W L H I U X W W H W L P L Q R U L
- 6 H P L Q D W L Y L L Q D U H H Q R Q L U L J X H
- / L P L W H D U H H D E L W D W H
- / L P L W H I D V F L D G L Q W H U I D F F L D P
- / L P L W H D U H D S H U L P H W U D O H P
- S U H H G L D W W H V D
- S U H D D P P D V D P H Q W R V R F F R U L W R U L
- 7 H Q G R S R O L
- 6 W U X W W X U H G L D F F R J O L H Q J D
- S U H D D P P D V D P H Q W R E H V W L D P H
- / L P L W H F R P X Q D O H

0 H W U L



MISURE RILEVATE NEL TERRITORIO DEL COMUNE DI SORIANO CIMINO (VT)
località POGGIO DI CHIA (m. s.l.m. 309)
altezza palo m. 2,5

Mese	Settore prevalente	Vel. media settore (m/s)	Permanenza settore (%)	Calma (%)	Velocità media (m/s)
gennaio	N-NE	1,4	22	39	0,9
febbraio	W-SW	2,0	22	35	0,9
marzo	W-SW	2,1	25	29	1,2
aprile	S-SW	1,7	23	33	1,0
maggio	W-SW	1,7	18	49	0,7
giugno	S-SW	1,2	8	65	0,5
luglio	S-SW	1,0	9	72	0,4
agosto	S-SW	1,2	8	66	0,4
settembre	W-SW	1,2	10	68	0,4
ottobre	S-SW	1,1	14	75	0,3
novembre	N-NE	1,6	18	46	0,7
dicembre	S-SE	1,4	16	64	0,5